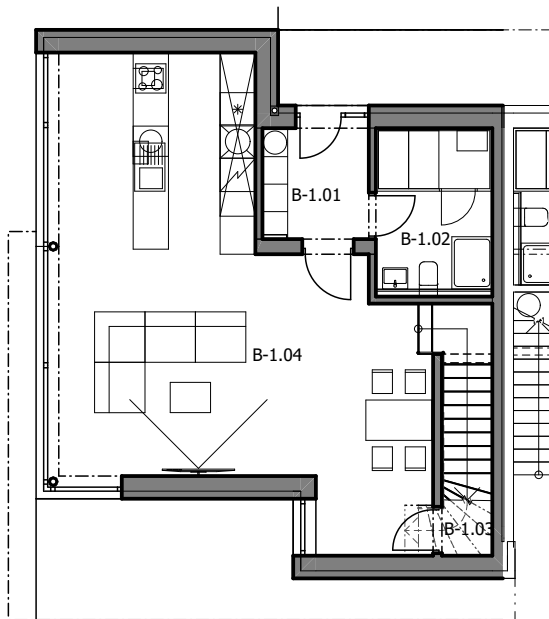
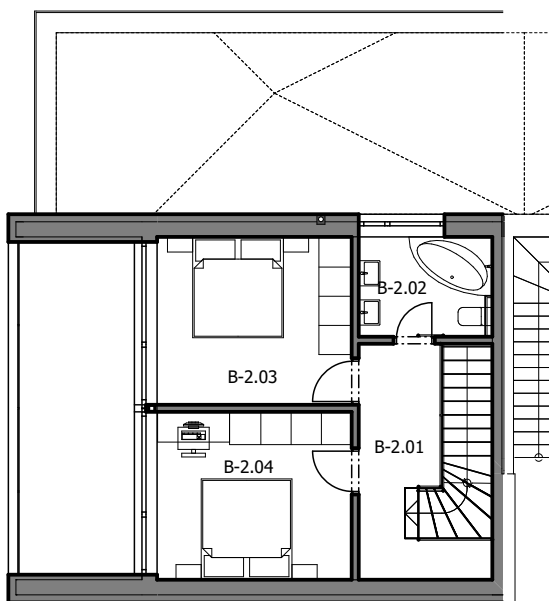


ŠAJDÍKOVE HUMENCE

REKREAČNÝ DOM S DVOMA APARTMÁNOVÝMI JEDNOTKAMI



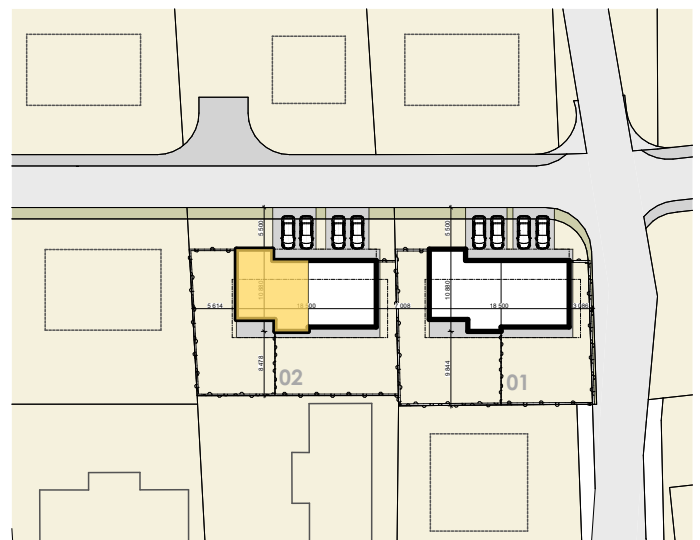
1. nadzemné podlažie



2. nadzemné podlažie

Tabuľka miestností - apartmán B

Podlažie	Č.	Názov miestnosti	Plocha (m ²)
1.NP			
	B-1.01	Zádvorie	5,15
	B-1.02	Kúpeľňa	7,37
	B-1.03	Sklad	3,82
	B-1.04	Obytná kuchyňa	50,40
			66,74 m ²
2.NP			
	B-2.01	Chodba, schodisko	14,08
	B-2.02	Kúpeľňa	5,12
	B-2.03	Spáľňa	12,85
	B-2.04	Deťská izba	12,85
			44,91 m ²
			111,65 m²



Situácia



DOM č. 02 / apartmán - B

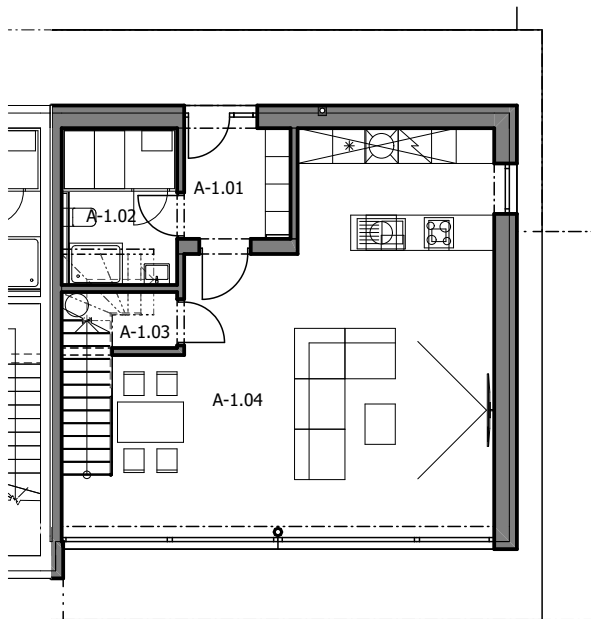
- Poschodový rekreačný dom v príjemnej novej lokalite obce Šajdíkove Humence.
- Vlastný dvor a 2 parkovacie státa
- V dome sa nachádzajú 2 kúpeľne
- Denná zóna na prízemí a nočná na poschodí.
- Stavba z kvalitných materiélov v nízkoenergetickom prevedení.

- Plocha zelene	209,3 m ²
- Zastavaná plocha	88,3 m ²
- Spevnené plochy	54,4 m ²

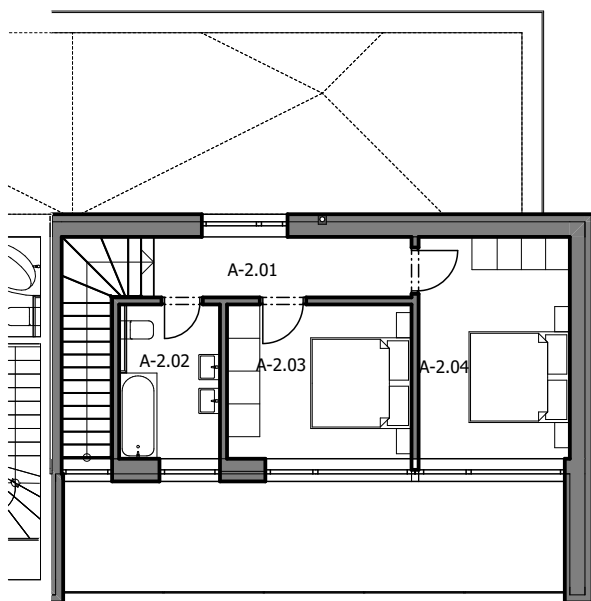


ŠAJDÍKOVE HUMENCE

REKREAČNÝ DOM S DVOMA APARTMÁNOVÝMI JEDNOTKAMI



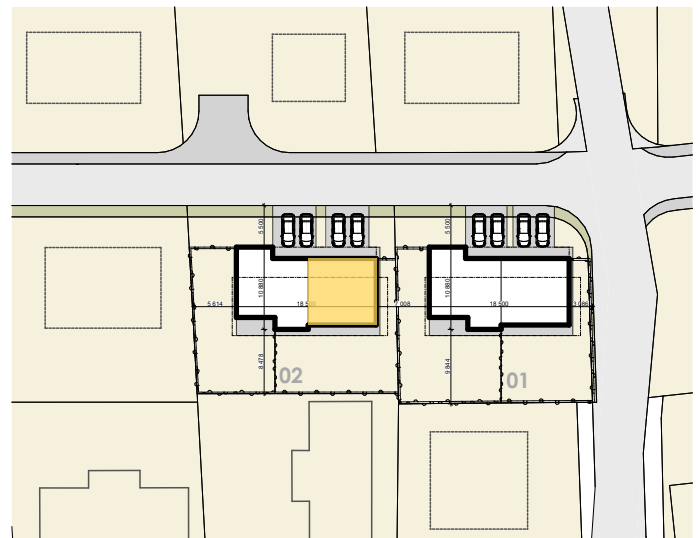
1. nadzemné podlažie



2. nadzemné podlažie

Tabuľka miestností - apartmán A

Podlažie	Č.	Názov miestnosti	Plocha (m ²)
1.NP			
	A-1.01	Zádvorie	5,14
	A-1.02	Kúpeľňa	6,84
	A-1.03	Sklad	2,54
	A-1.04	Obytná kuchyňa	51,23
			65,76 m ²
2.NP			
	A-2.01	Chodba, schodisko	11,53
	A-2.02	Kúpeľňa	6,12
	A-2.03	Detická izba	11,20
	A-2.04	Spáľňa	13,20
			42,05 m ²
			107,80 m²



Situácia



DOM č. 02 / apartmán - A

- Poschodový rekreačný dom v príjemnej novej lokalite obce Šajdíkove Humence.
- Vlastný dvor a 2 parkovacie státa
- V dome sa nachádzajú 2 kúpeľne
- Denná zóna na prízemí a nočná na poschodí.
- Stavba z kvalitných materiélov v nízkoenergetickom prevedení.

- Plocha zelene	178,8 m ²
- Zastavaná plocha	79,2 m ²
- Spevnené plochy	61,0 m ²